

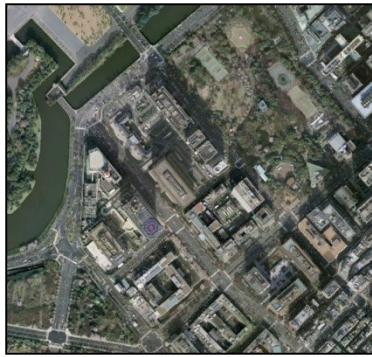
局所域スケールでの詳細大気拡散予測手法に関する研究

原子力基礎工学研究センター 環境動態研究グループ 中山浩成

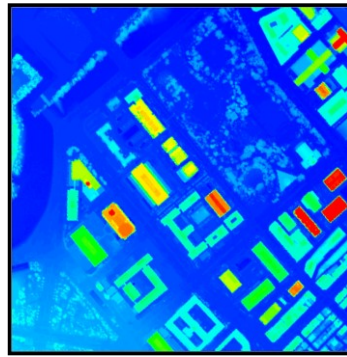
モデルの特徴

- ① LESモデルに基づくコード開発
- ② 建物周りでの複雑乱流を予測
- ③ 汚染物質拡散の非定常挙動を予測
- ④ 建物・地表面形状を精緻に解像
- ⑤ 流入乱流変動風を生成

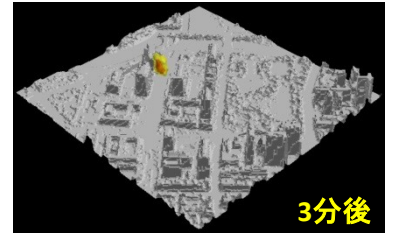
シナリオ: 都市域で放射性物質拡散テロが発生



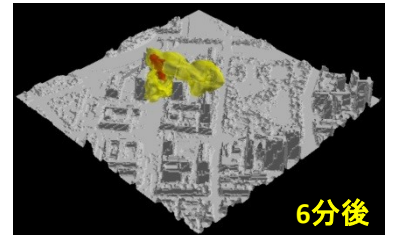
航空写真(Google)



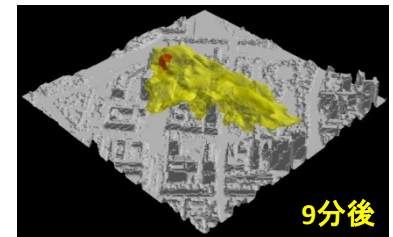
電子地図



3分後

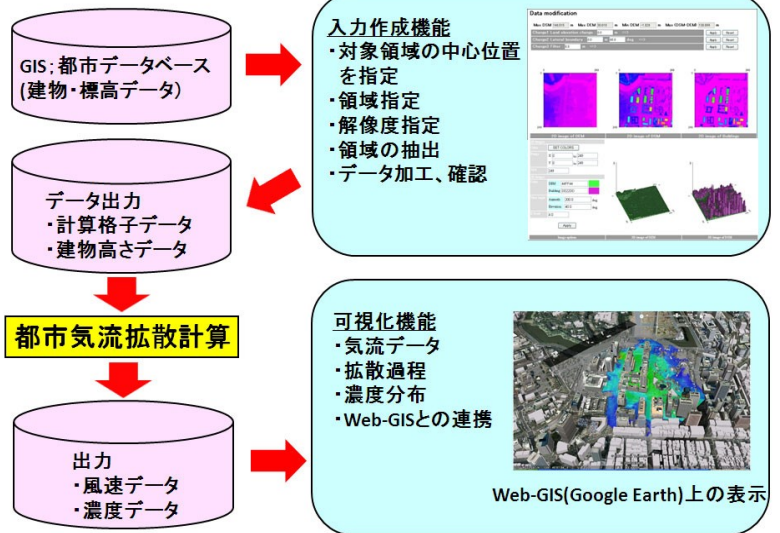


6分後



9分後

計算支援機能の開発; GISとの連携



今後の展開

